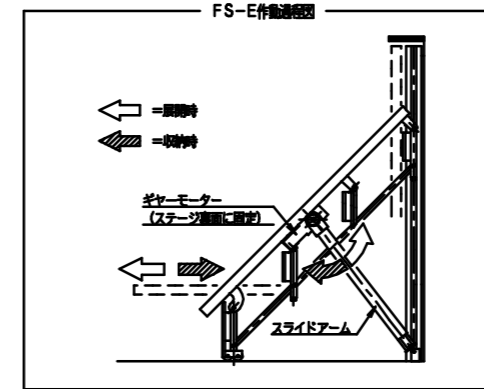
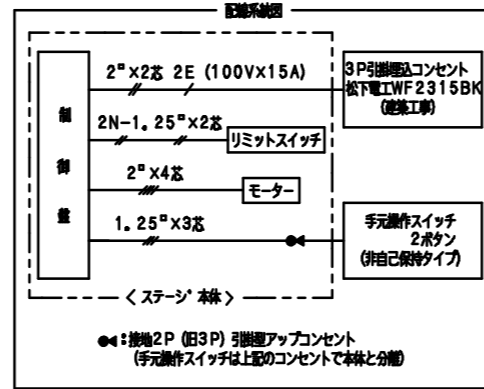


C部フロア-断面図 S=1/2

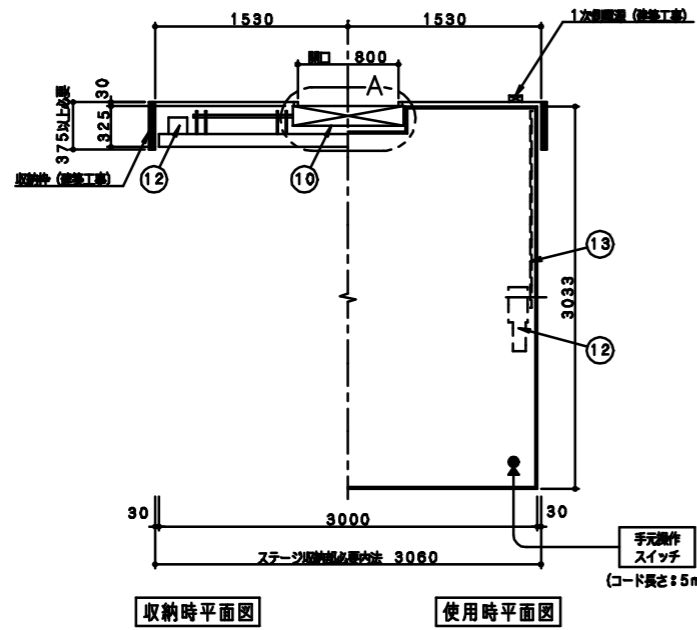


主 要 部 品			
NO	品 名	仕 様	表面処理
1	フロア-主材	アルミ押出成形材φ30×200×L	アルマイト処理
2	基	t2.3アルミ押出成形材	アルマイト処理
3	前輪リブ	t0.8化鋅鋼板	樹脂コーティング
4	車輪	φ100合成ゴム車輪(非汚染タイプ)	
5	車輪スタンド	60×30×t1.6 角形鋼板	ユニクロメッキ
6	アジャストゴム	φ50×15 合成ゴム非汚染	グレー色
7	アジャストスタンド	60×30×t1.6 角形鋼板	ユニクロメッキ
8	スタンドステー	50×30×t1.5 アルミ角パイプ	アルマイト処理
9	フロア裏面材	長尺シートφ3mm以内貼付可	建築工事
10	ガイドポスト	t2.3変形メッキ鋼板ほか	変形メッキ
11	化鋅カバー	t0.8化鋅鋼板	樹脂コーティング
12	ギヤモーター	100Vx25W (ブレーキ付き) 専用仕様低速モーター (作動時間一週間3.6/3分±50/60HZ) 細部はステージ本体内部に設置	
13	スライドアーム	32×32×t1.6 角形鋼板 φ27.2×t2.8 配管用鋼板ほか	ユニクロメッキ

注① エキスやションゴム等の取付位置によっては、ステージが正常に作動しない場合があります。取付位置についてはご確認下さい。
 ② 施工15日前までに下記の事項が知らせて下さい
 1. 現場寸法 (mm) [A部詳細参照]
 1. ステージ本体のフロアに貼り付ける裏面材の平米当りの重量 (kg/m²)
 1. アリーナ床の床構造 (裏面材・下地材)

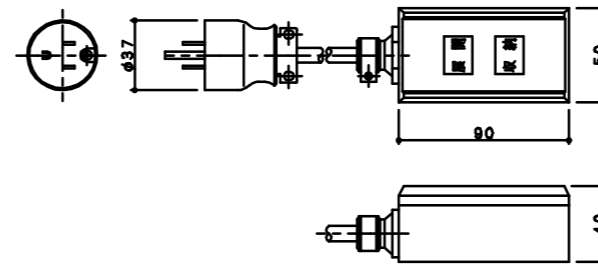
- 別注工事
 ・ステージ前輪部及び三方作工事
 ・ステージ取付台下地 (R C) 工事
 ・樹脂コーティング
 ・フロア-裏面材取付工事
 ・1次配電線の電圧取付工事・建築工事
 ・1次配電用3P引線アップコンセント取付工事

- 先行工事
 ・アンカープレート取付工事

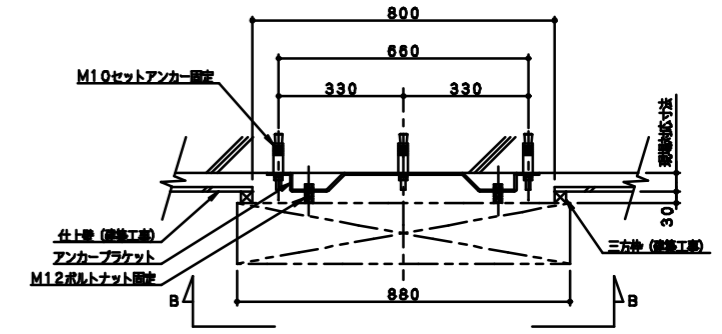


取納時平面図

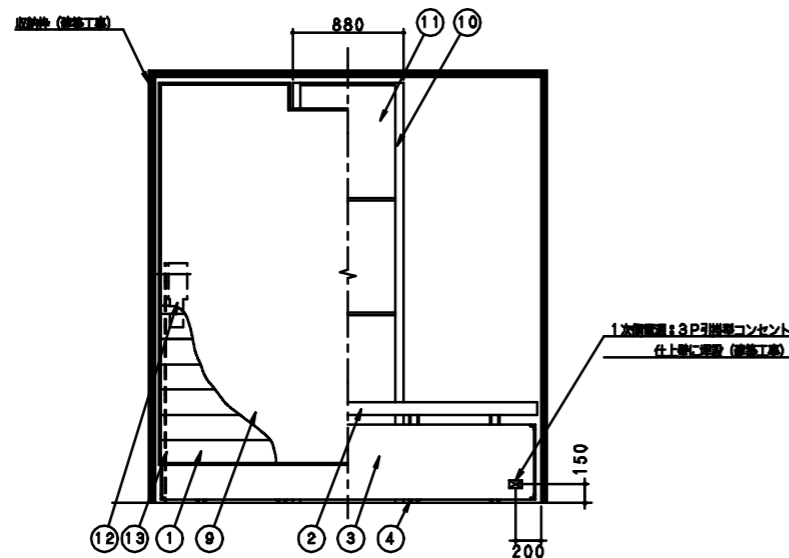
使用時平面図



手元操作スイッチ詳細図 (S=1/2)



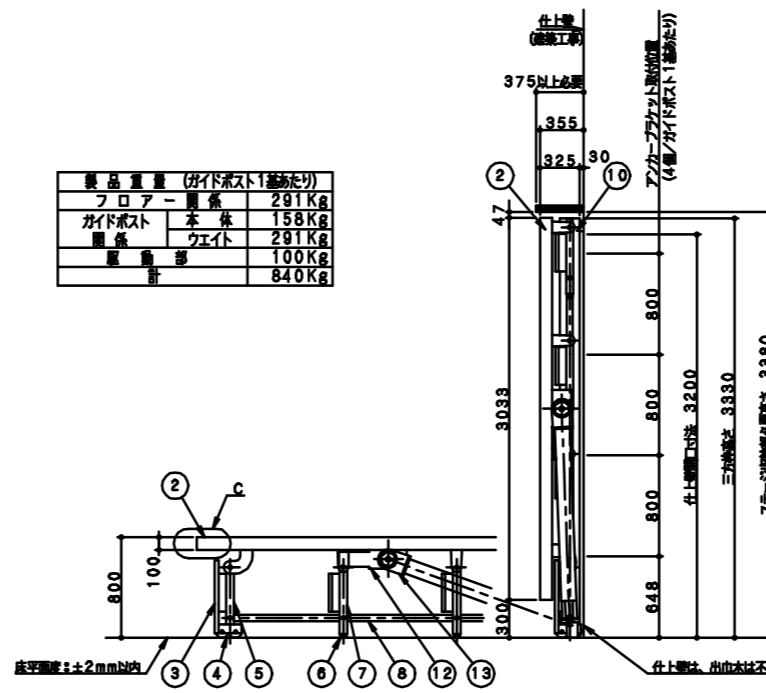
A部詳細図 S=1/10



取納時正面図

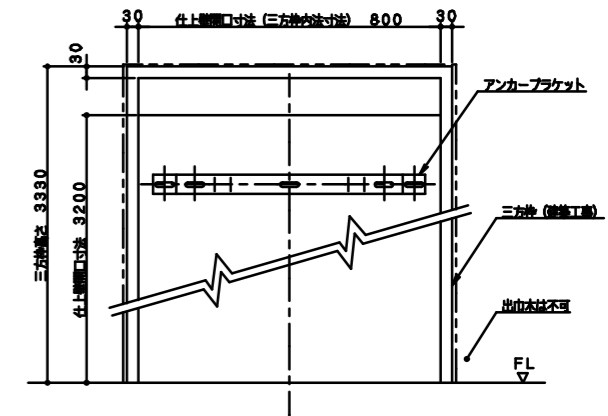
使用時正面図

製品重量 (ガイドポスト1基あたり)	
フロア-関係	291Kg
ガイドポスト 本体	158Kg
鋼板	291Kg
駆動部	100Kg
計	840Kg

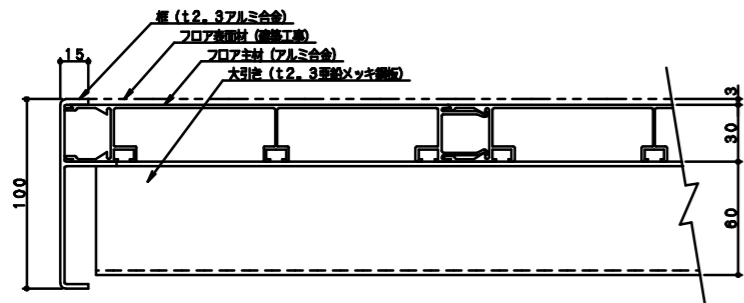


使用時側面図

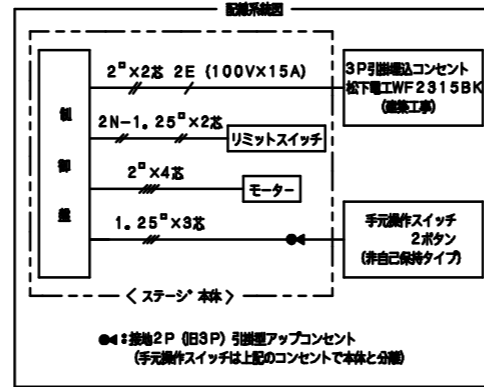
取納時側面図



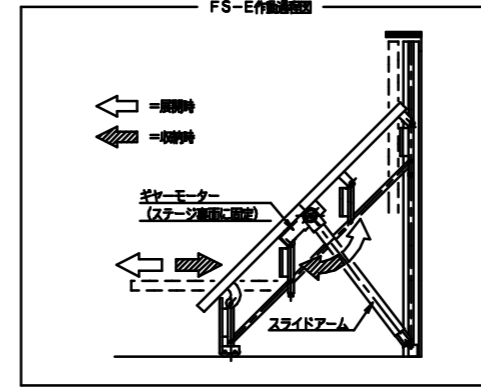
B-B矢視図 S=1/10



C部フロア断面図 S=1/2



●4: 接地2P (B3P) 引継ぎアップコンセント
(手元操作スイッチは上記のコンセントで本体と分離)



主構成部品			
NO	品名	仕様	表面処理
1	フロア主材	アルミ押し出し成形材φ30×200×L	アルマイト処理
2	扉	t2.3アルミ押し出し成形材	アルマイト処理
3	前輪り板	t0.8化鋳鋼板	樹脂コーティング
4	車輪	φ100合成ゴム車輪 (非汚染タイプ)	
5	滑輪スタンド	60×30×t1.6 角形鋼板	ユニクロメッキ
6	アジャストゴム	φ50×15 合成ゴム非汚染	グレー色
7	アジャストスタンド	60×30×t1.6 角形鋼板	ユニクロメッキ
8	スタンドステー	50×30×t1.5 アルミ角パイプ	アルマイト処理
9	フロア裏面材	厚尺鋼シートφ3mm以下貼付可) 建築工事	初物可
10	ガイドポスト	t2.3型鋳鉄メッキ鋼板ほか	型鋳メッキ
11	化粧カバー	t0.8化鋳鋼板	樹脂コーティング
12	ギヤモーター	100Vx25W (ブレーキ付) 専用仕様減速モーター (作動時間一時間3.6/3分t50/60HZ) (制御盤はステージ本体内部に設置)	
13	スライドアーム	32×32×t1.6 角形鋼板 φ27.2×t2.8 型鋳用鋼板ほか	ユニクロメッキ

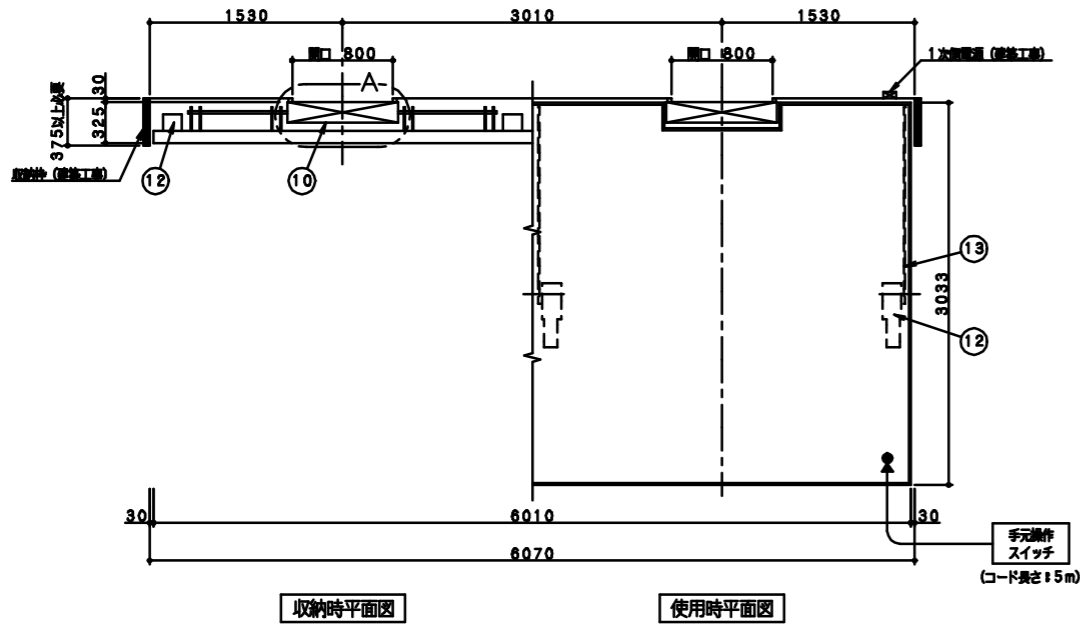
注① エキス/ベシオンゴム等の取付位置によっては、ステージが正常に作動しない場合があります。
取付位置についてはご参照下さい。

② 施工15日前までに下記の事項が知らせて下さい

- 現場寸法 (mm) [A部詳細参照]
- ステージ本体のフロアに貼り付ける裏面材の平米当りの重量 (kg/m²)
- アリーナ床の床面材 (裏面材・下地材)

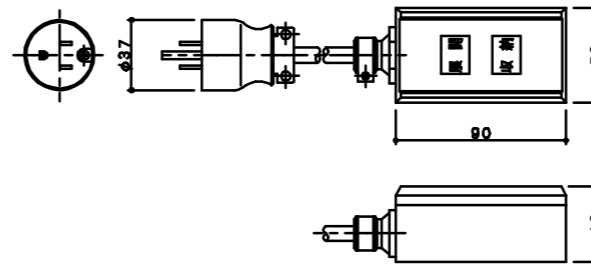
- 別施工
- ・ステージ取付部及び三方枠工事
 - ・ステージ取付台下地 (R C) 工事
 - ・取付部床工事
 - ・フロア裏面材取付工事
 - ・1次配電盤の取付及入線・配線工事
 - ・1次配電盤3P引継ぎコンセント取付及配線工事

- 先行工事
- ・アンカーブラケット取付工事

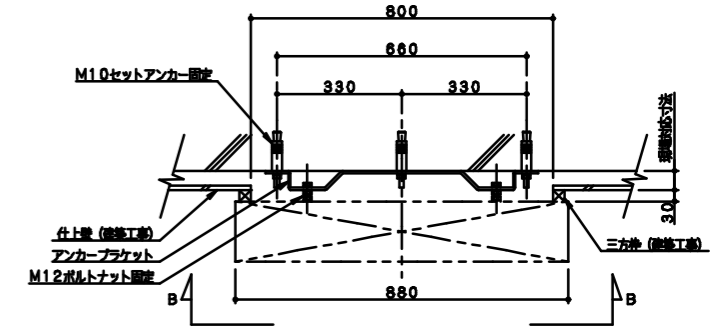


取納時平面図

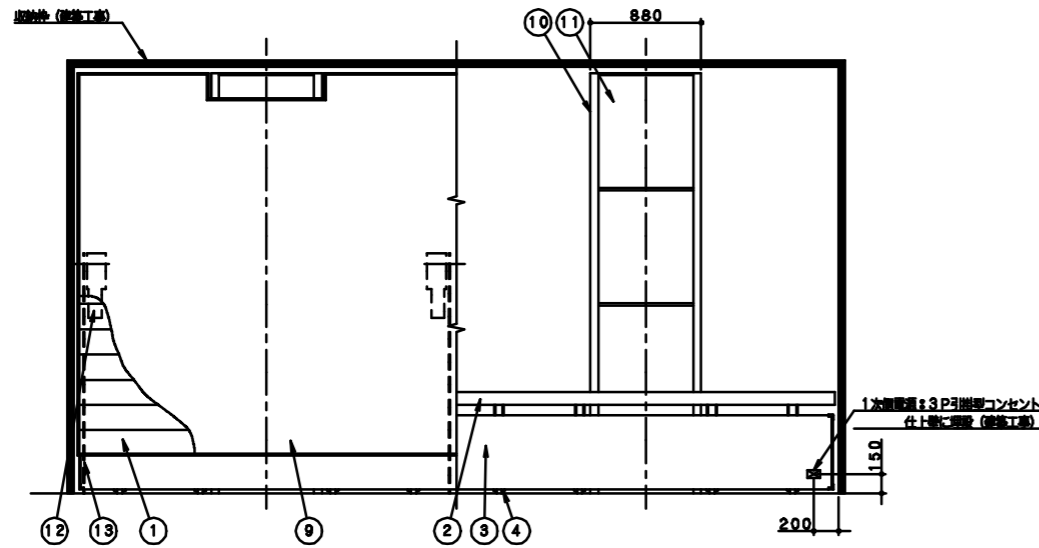
使用時平面図



手元操作スイッチ詳細図 S=1/2

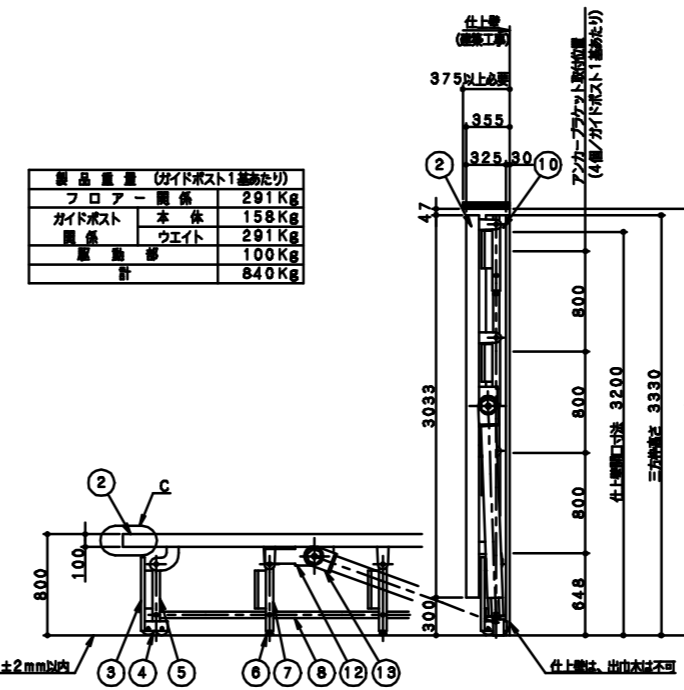


A部詳細図 S=1/10



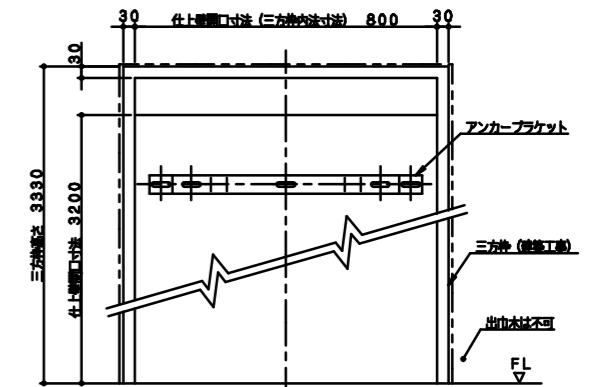
取納時正面図

使用時正面図



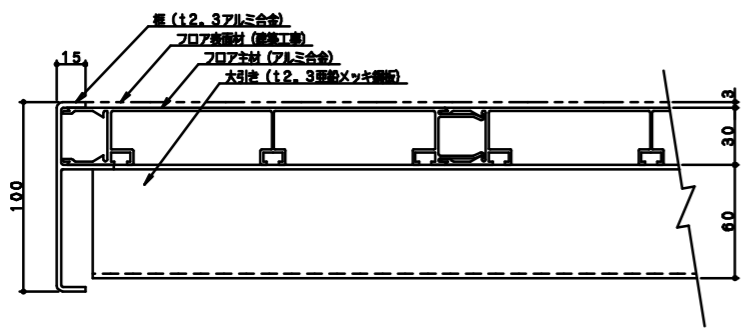
使用時側面図

取納時側面図

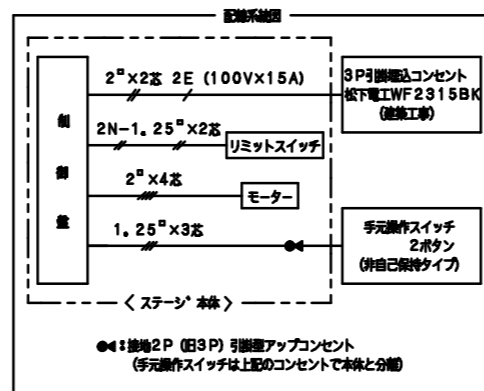


B-B矢視図 S=1/10

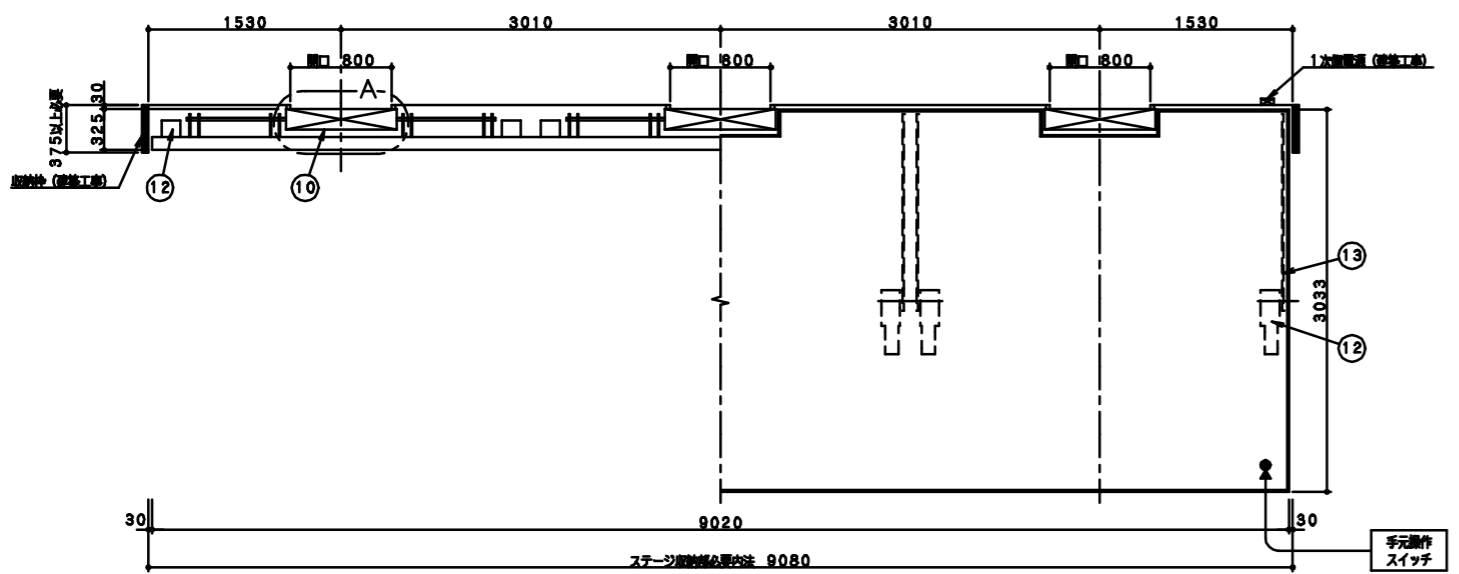
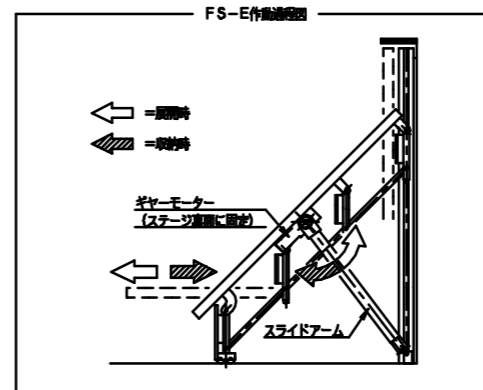
部品重量 (ガイドポスト1基あたり)	
フロア	291 Kg
ガイドポスト	158 Kg
重量	291 Kg
重量	100 Kg
計	840 Kg



C部フロア断面図 S=1/2

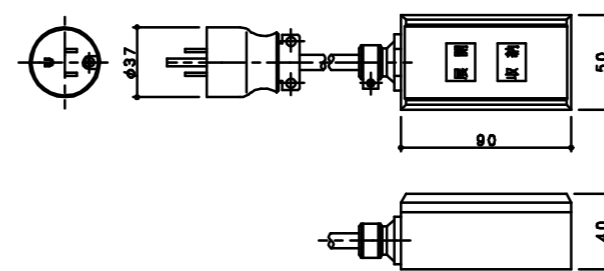


●4: 接地2P (E3P) 引継ぎアップコンセント
(手元操作スイッチは上記のコンセントで本体と分離)



収納時平面図

使用時平面図



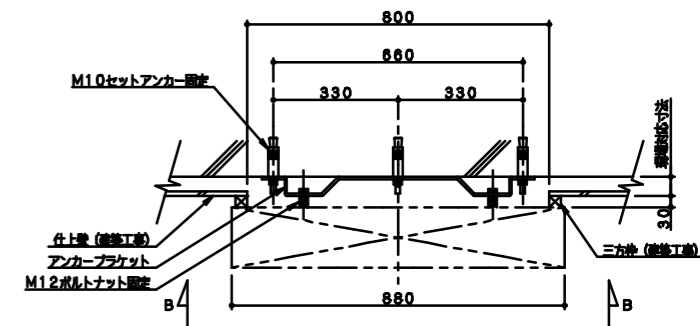
手元操作スイッチ詳細図 S=1/2

主構成部品			
NO	品名	仕様	表面処理
1	フロー主材	アルミ押し出し成形材φ30×200×L	アルマイト処理
2	板	t2.3アルミ押し出し成形材	アルマイト処理
3	補助板	t0.8化鋳鋼板	樹脂コーティング
4	車輪	φ100合成ゴム車輪 (非汚染タイプ)	
5	脚輪スタンド	60×30×t1.6 角形鋼板	ユニクロメッキ
6	アジャストゴム	φ50×15 合成ゴム非汚染	グレー色
7	アジャストスタンド	60×30×t1.6 角形鋼板	ユニクロメッキ
8	スタンドステー	50×30×t1.5 アルミ角パイプ	アルマイト処理
9	フロア裏面材	長尺鋼シートφ3mm以内(付可) 建築工事	特種可
10	ガイドポスト	t2.3受動メッキ鋼板ほか	受動メッキ
11	化鋳カバー	t0.8化鋳鋼板	樹脂コーティング
12	ギヤモーター	100V×25W (ブレーキ付き) 専用仕様の低速モーター (作動時間一時間各3.6/3分±50/60HZ) 樹脂はステージ本体内部に設置	
13	スライドアーム	32×32×t1.6 角形鋼板 φ27.2×t2.8 配管用鋼板ほか	ユニクロメッキ

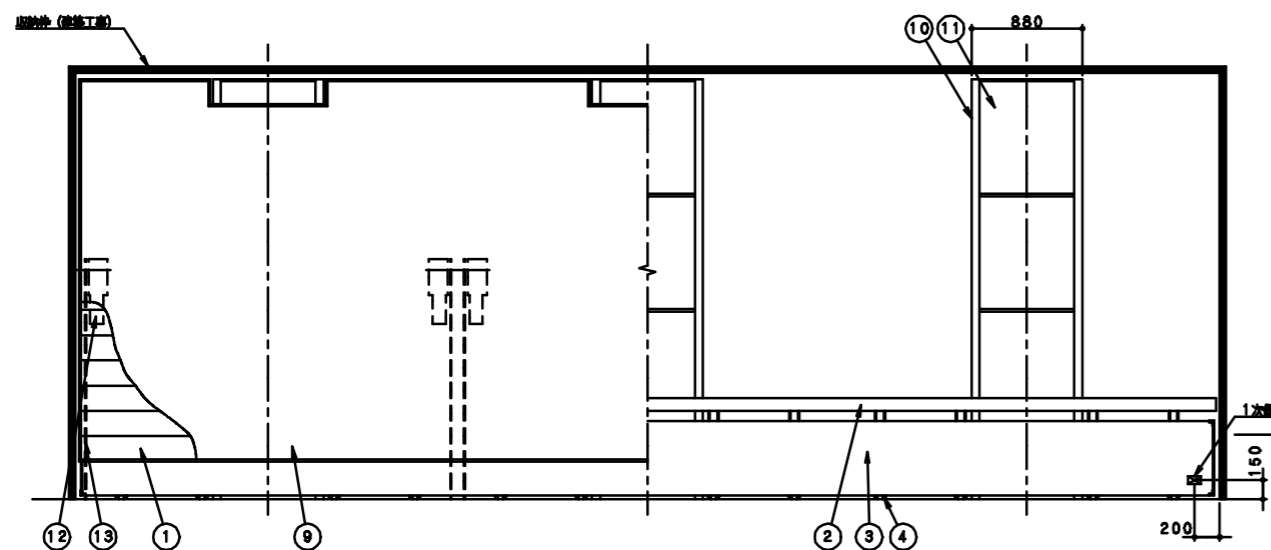
注① ①エネシ/ベシオンゴム等の取付位置によっては、ステージが正常に作動しない場合があります。取付位置についてはご確認下さい。
②施工15日前までに下記の事項が知らせて下さい
1. 現場寸法 (mm) [A部詳細図参照]
1. ステージ本体のフロアに貼り付ける裏面材の平米当りの重量 (kg/m²)
1. アリーナ床の床構造 (鉄骨材・下地材)

- 別注工事
・ステージ脚輪及び三方工事
・ステージ取付床下地 (R/C) 工事
・樹脂コーティング工事
・フロア裏面材取付工事
・1次現場の配管及び入線・配線工事
・1次現場のE3P引継ぎコンセント設置及び配線工事

- 先行工事
・アンカーブラケット取付工事

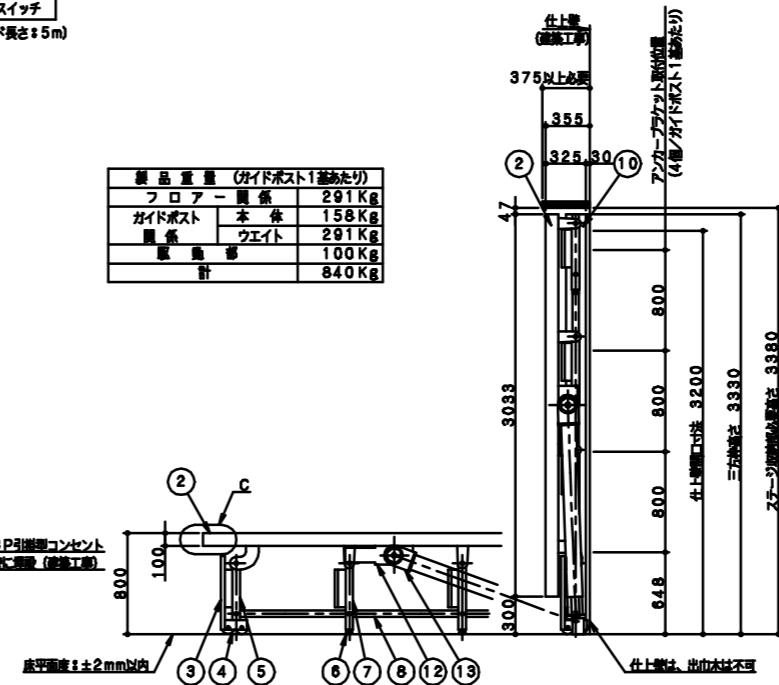


A部詳細図 S=1/10



収納時正面図

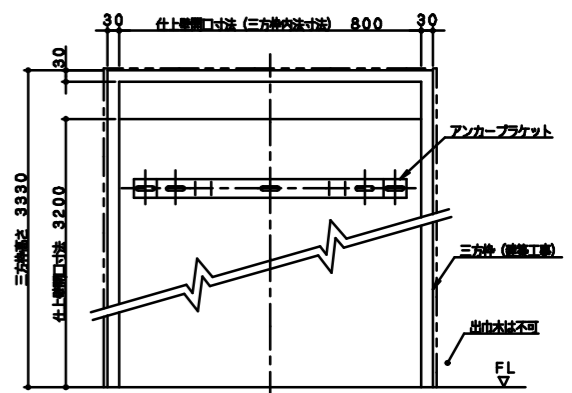
使用時正面図



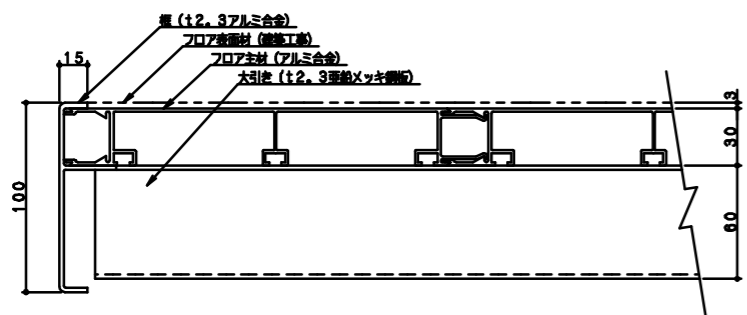
使用時側面図

収納時側面図

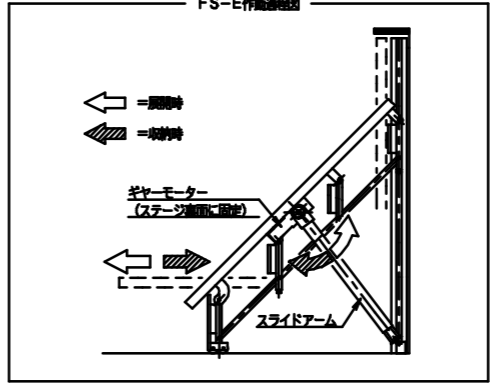
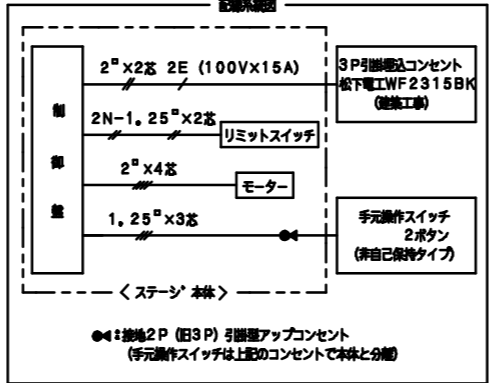
製品重量 (外ガイドポスト1基あたり)	
フロー-関係	291Kg
ガイドポスト 本体	158Kg
関係 ウェイト	291Kg
駆動部	100Kg
計	840Kg



B-B矢視図 S=1/10



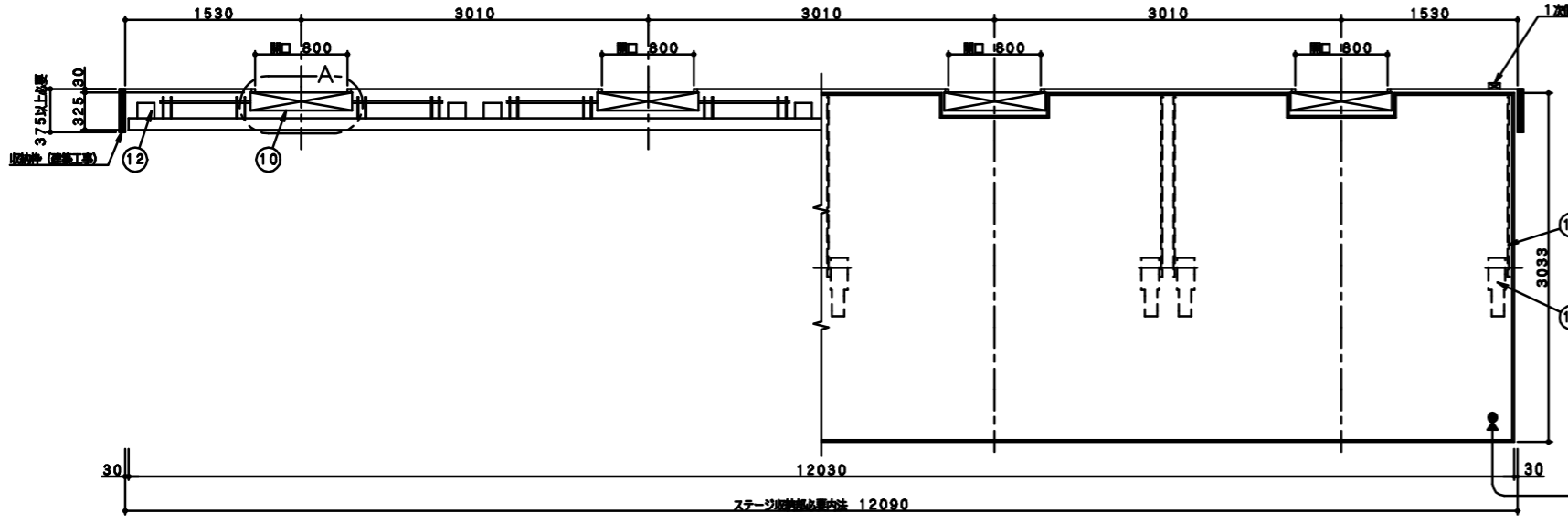
C部フロア断面図 S=1/2



主 要 部 品			
NO	品 名	仕 様	表面処理
1	フロア主材	アルミ押し出し成形材φ90×200×L	アルマイト処理
2	板	t2.3アルミ押し出し成形材	アルマイト処理
3	前板り板	t0.8化粧板	樹脂コーティング
4	車輪	φ100合成ゴム車輪 (非汚染タイプ)	
5	車輪スタンド	60×30×t1.6 角形鋼管	ユニクロメッキ
6	アジャストゴム	φ50×15 合成ゴム非汚染	グレー色
7	アジャストスタンド	60×30×t1.6 角形鋼管	ユニクロメッキ
8	スタンドステー	50×30×t1.5 アルミ角パイプ	アルマイト処理
9	フロア裏面材	長尺塩化ビニールφ3mm以内貼付可	建築工事
10	ガイドポスト	t2.3 鋼板メッキ鋼板ほか	鋼板メッキ
11	化粧カバー	t0.8 化粧板	樹脂コーティング
12	ギヤモーター	100Vx25W (ブレーキ付) 専用仕様低速モーター (作動時間一週約3.6/3分±50/60HZ) 制御盤はステーション本体内部に設置	
13	スライドアーム	32×32×t1.6 角形鋼管 φ27.2×t2.8 配管用鋼管ほか	ユニクロメッキ

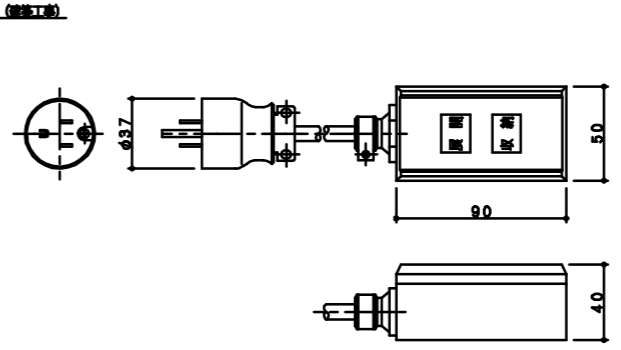
注記 ①エキストラクションゴムの取付位置によっては、ステーションが正常に作動しない場合があります。取付位置についてはご確認下さい。
 ②施工15日前までに下記の手配をお知らせ下さい
 1. 現場対応寸法 (mm) 【A部詳細図参照】
 1. ステーション本体のフロアに貼り付ける裏面材の平米当りの重量 (kg/m²)
 1. フロア裏面の床面高さ (裏面材・下地材)

- 別注工事
 ・ステーション本体及び三方弁工事
 ・ステーション取付下地 (R C) 工事
 ・鋼板塗装工事
 ・フロア裏面材取付工事
 ・1次配電盤の配線及び工事・塗装工事
 ・1次配電盤3P用掛付コンセント設置及び配線工事
- 先行工事
 ・アンカーブラケット取付工事

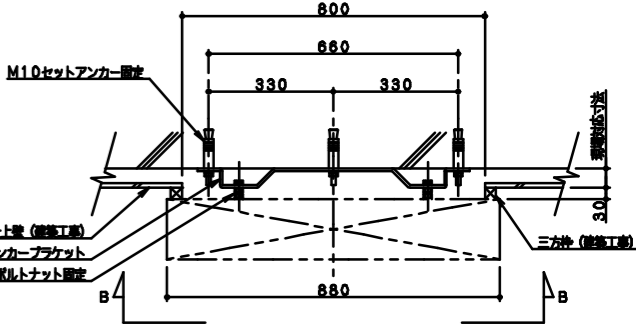


取納時平面図

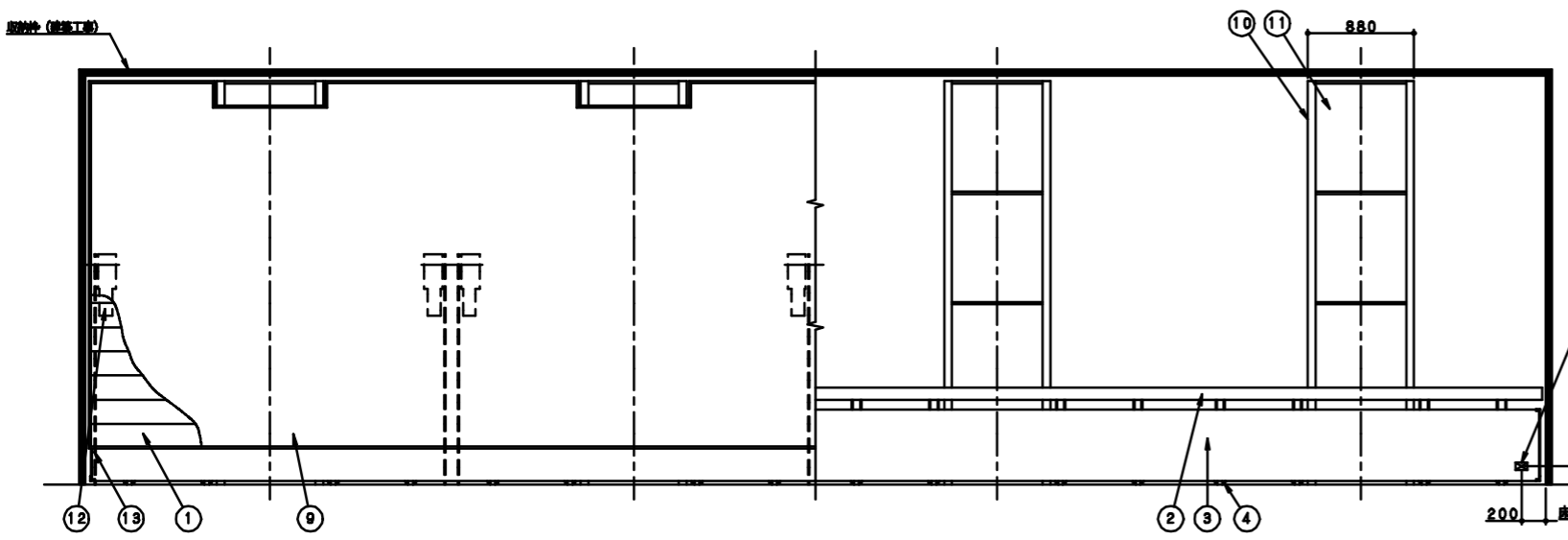
使用時平面図



手元操作スイッチ詳細図 S=1/2

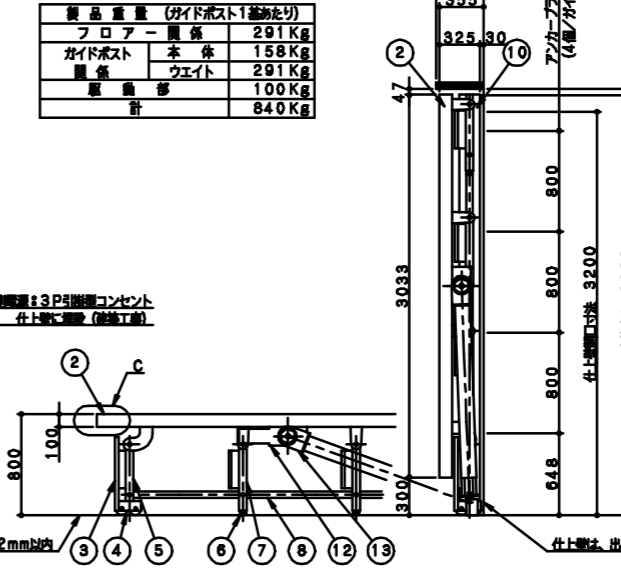


A部詳細図 S=1/10



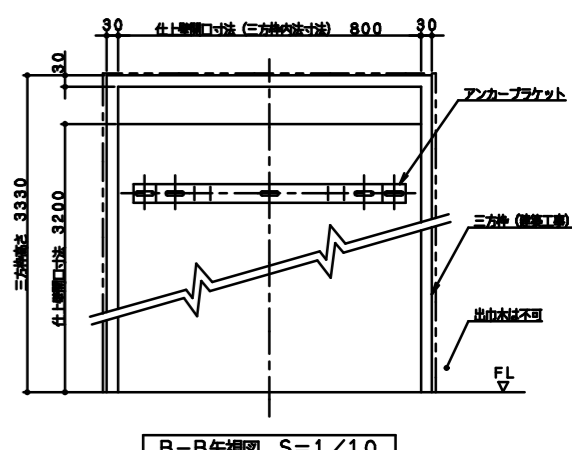
取納時正面図

使用時正面図



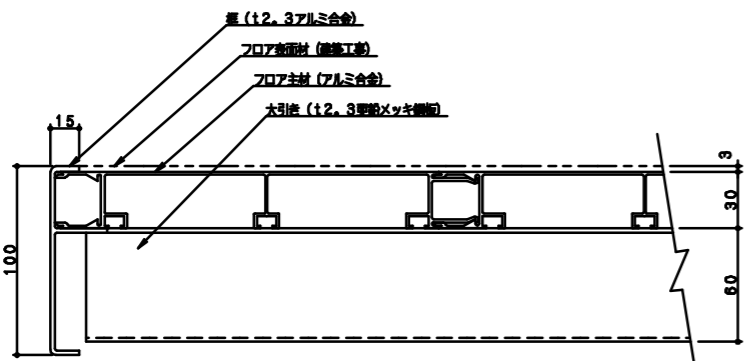
取納時側面図

使用時側面図

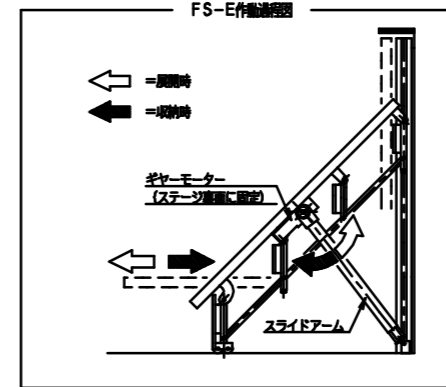
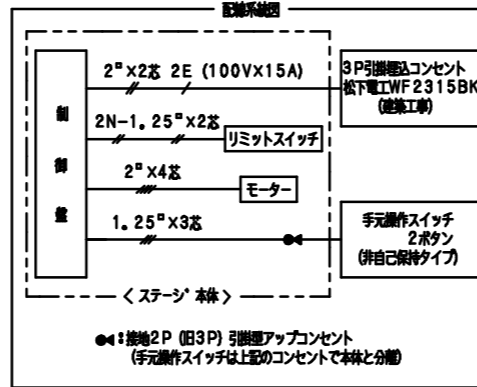


B-B矢視図 S=1/10

製品重量 (ガイドポスト1基あたり)	
フロア関係	291 Kg
ガイドポスト 本体	158 Kg
鋼管 ウェイト	291 Kg
車輪部	100 Kg
計	840 Kg



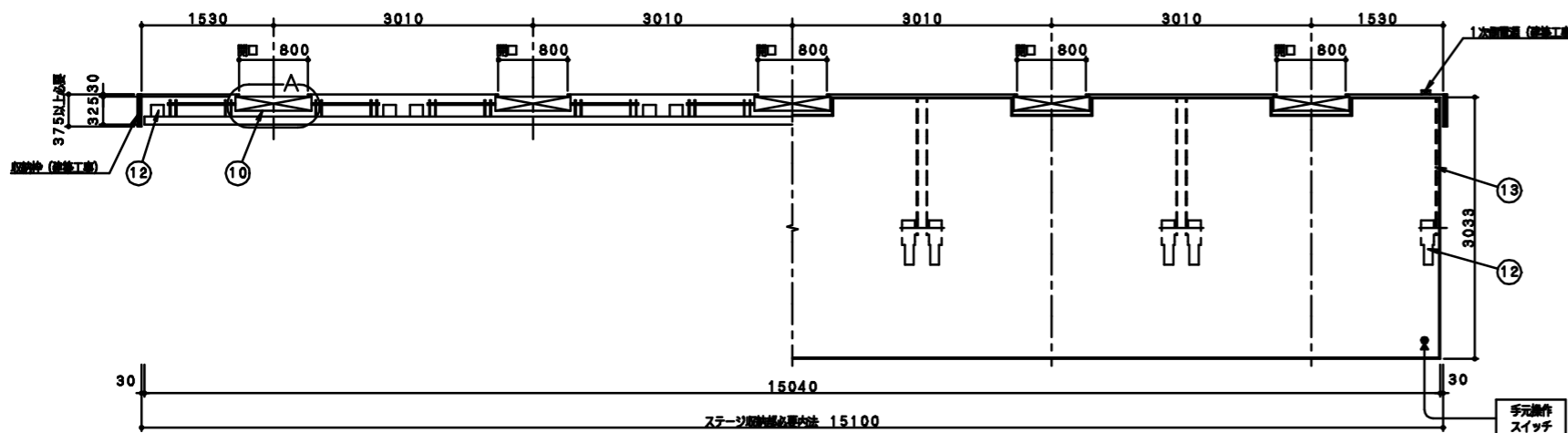
C部フロアー断面図 S=1/2



主構成部品			
NO	品名	仕様	表面処理
1	フロアー主材	アルミ押し出し成形材φ30×200×L	アルマイト処理
2	覆	t2, 3アルミ押し出し成形材	アルマイト処理
3	前飾り板	t0, 8化繊樹脂	樹脂コーティング
4	車輪	φ100合成ゴム車輪 (非汚染タイプ)	
5	車輪スタンド	60×30×t1, 6 角形鋼管	ユニクロメッキ
6	アジャストゴム	φ50×15 合成ゴム非汚染	グレー色
7	アジャストスタンド	60×30×t1, 6 角形鋼管	ユニクロメッキ
8	スタンドステー	50×30×t1, 5 アルミ角パイプ	アルマイト処理
9	フロアー表面材	長尺面シートφ3mm以内付付可	耐擦工事
10	ガイドポスト	t2, 3要地メッキ鋼板ほか	要地メッキ
11	化粧カバー	t0, 8化繊樹脂	樹脂コーティング
12	ギヤモーター	100VX25W (ブレーキ付き) 専用仕様モーター (作動時間—遅延3.6/3分:50/60HZ) 制御盤はステーション本体内部設置	
13	スライドアーム	32×32×t1, 6 角形鋼管 φ27, 2×t2, 8 配管用鋼板ほか	ユニクロメッキ

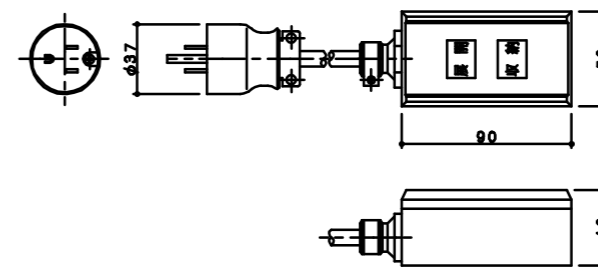
注) ①エキスパンションゴム等の取付位置によっては、ステーションが正常に作動しない場合があります。取付位置については下記事項を知らせて下さい。
②施工15日以内までに下記の事項を知らせて下さい
1. 現場対応寸法 (mm) 【A詳細図参照】
1. ステーション本体のフロアに貼り付ける表面材の平米当りの重量 (kg/m²)
1. アリーナ床の床構造 (表面材・下地材)

- 別注工事
- ステーション取付部及び三方弁工事
 - ステーション取付部下地 (R, C) 工事
 - 現場調整工事
 - フロア表面材取付工事
 - 1次配電線の設置及び入線・終端工事
 - 1次配電箱3P引掛けコンセント設置及び配線工事
- 先行工事
- アンカーブラケット取付工事

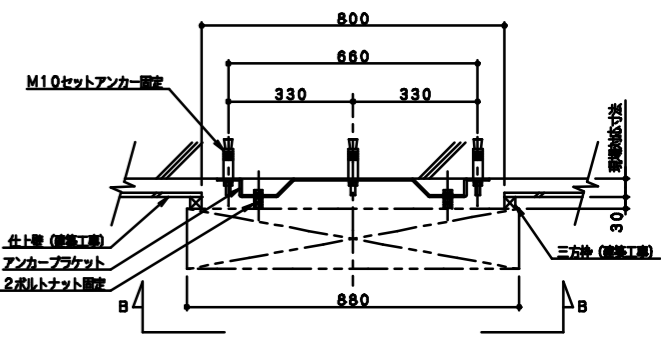


取納時平面図

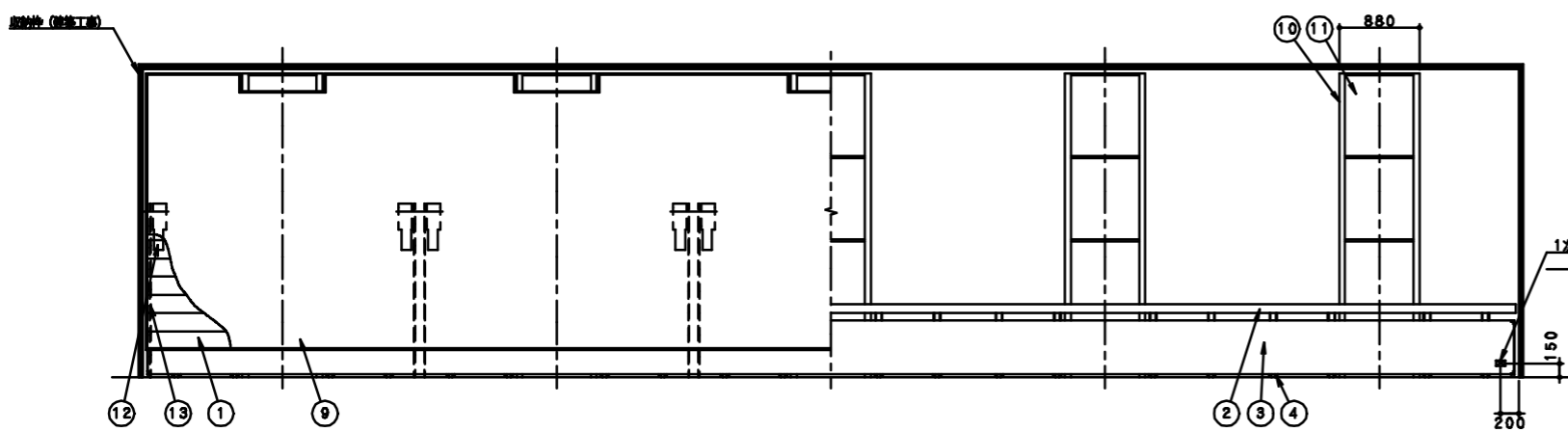
使用時平面図



手元操作スイッチ詳細図 (S=1/2)



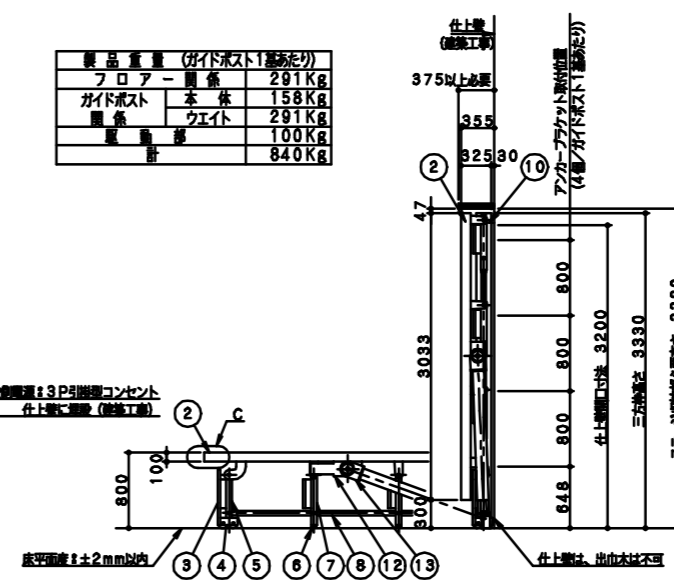
A部詳細図 S=1/10



取納時正面図

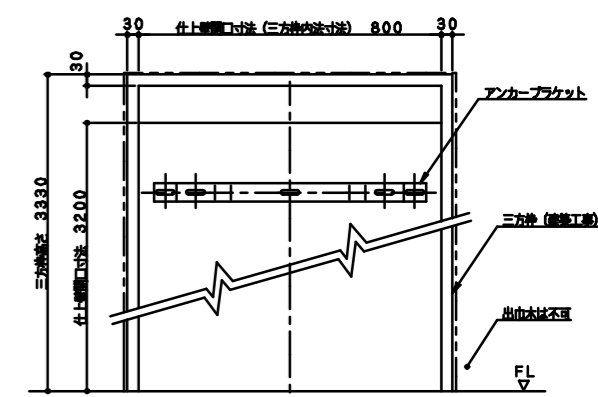
使用時正面図

製品重量 (ガイドポスト1基あたり)	
フロアー側	291Kg
ガイドポスト 本体	158Kg
側板	291Kg
重量	100Kg
合計	840Kg



使用側面図

取納側面図



B-B矢視図 S=1/10